

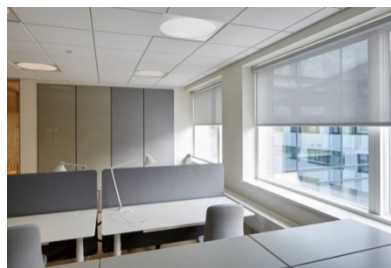
## Pandora, Plaza II og III - Nyt domicil på Havneholmen i København

# PANDORA



### Projektet:

Type	Lejerådgivning
Bygherre	Skanska Øresund A/S
Entreprenør	KPC København A/S
Klient	Pandora A/S
Kontakt	Birthe Riis-Bentzen, Pandora
Periode	2014 - 2016
Anlægssum	Ej oplyst
Areal	10.000 m <sup>2</sup>
Arkitekter	Bystrup Arkitekter & Designere ApS, Site A/S (lejerådgiver)
Ingeniører	Spangenberg & Madsen (lejerådgiver)
S&M's rolle	Lejerrådgiver: VVS, ventilation, el, brand og sikring.



Fotos: Tom Jersø og S&M nederst (fra processen)

Det danske smykkefirma, Pandora, har samlet sine københavnske kontorer og dertilhørende internationale aktiviteter i nybygget domicil på Havnefronten i København, bestående af to bygninger forbundet af et glasparti i seks etagers højde. Domicilet indeholder arbejdspladser til ca. 500 medarbejdere, herunder mødelokaler, flexrum, kontorer, åbne kontorer, tekøkkener, produktionskøkken og tilhørende faciliteter, showrooms mv samt kælder og tagterrasse. Valg af løsninger og indretning afspejler og understøtter virksomhedens brandingstrategi, der blandt andet handler om luksus, man kan tillade sig, moderne design og den personlige historie.

Spangenberg & Madsen har som nærmeste rådgiver til Pandoras ledelse bistået med teknisk lejerådgivning i forbindelse med opførelsen af det nye hovedkontor. En opgave udover det sædvanlige, hvor S&M på ingeniørsiden har bidraget til at transformere bygningen fra traditionel indretning til unikt tilpassede løsninger med fokus på helt særlige detaljer i tråd med Pandoras behov.

Spangenberg & Madsen har holdt projektet i hånden fra indledende faser til programmering, granskning, kontrol, tilsyn og opfølgning i forbindelse med aflevering til Pandora.

Bæredygtighed i projektet: Skal certificeres til LEED sølv (Leadership in Energy and Environmental Design).

