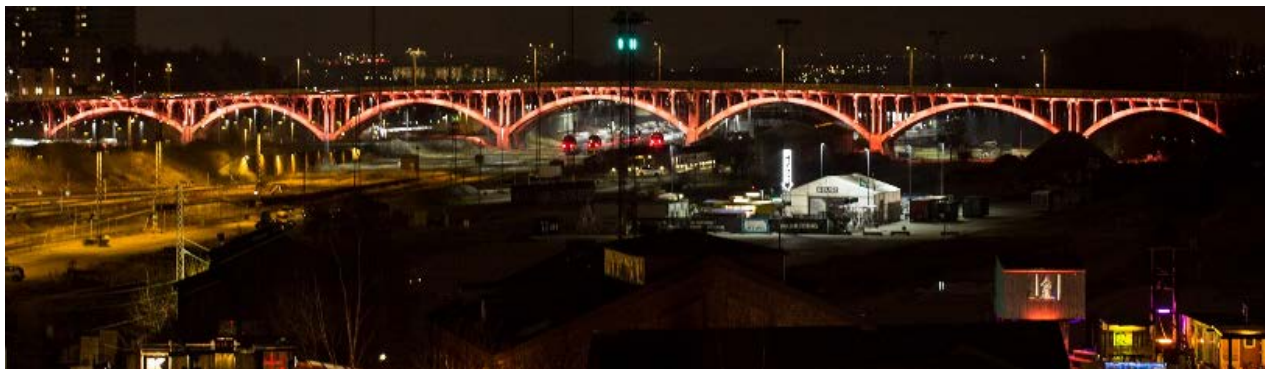


## HESITATION OF LIGHT - Lyskunstværk på Ringgadebroen i Aarhus

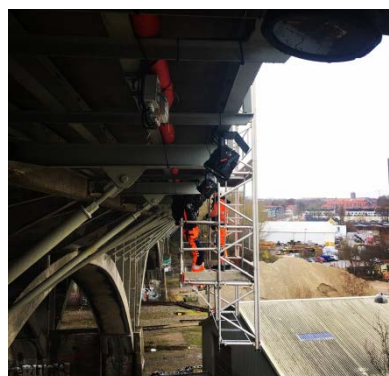


Fotos: Signe Klejs og Michael Harder.

HESITATION OF LIGHT er et stort nyt kunstværk, der oplyser den karakteristiske Ringgadebro over baneterrænet i Aarhus. Værket er skabt af kunstneren Signe Klejs og processen har budt på mange sikkerhedsmæssige og jernbanetekniske udfordringer, som ingeniørfirmaet Spangenberg & Madsen (S&M) har bidraget til at løse op for, som kunstnerens nærmeste rådgiver.

Kunstværket er inspireret af Ole Rømers opdagelse fra 1675: At lyset har en hastighed, og at det gradvist breder sig. Værket tager dagens lys, får det til at dvæle og giver på fin vis Ole Rømers begreb om lysets tøven en ny betydning i form af et unikt udtryk, der hver dag får sin unikke farveskala fra dagens solnedgang.

Værket består af cirka 200 belysningsarmaturer og fire kameraer, der, rettet mod hvert sit verdenshjørne, indsamler informationer om dagens solnedgang. Farveregistreringerne analyseres og omdannes til data, der distribueres til de mange armaturer, som aften efter aften iklæder broens syv buer naturens egen lyssætning.



**Jernbanesikkerhed frem for kunst.** Værket og dermed installationen har været udfordret af blandt andet myndighedskrav, kommunens krav til valg af armaturer og en række jernbanetekniske krav, såsom jernbanesikkerhed, krav til belysning i forhold til togdrift - fx må belysningen ikke kunne forvirre lokoførerne – tilgængelighed for håndværkerne via hængerullestillads på broen og krav til klatreteam, der skulle fire sig ned fra broens side via reb, for at udføre installationsarbejder mv. Hele projektet var på et tidspunkt truet af, at der opstod utryghed hos lokoførerne på grund af anvendelsen af rødt og grønt lys, der potentielt kunne virke forstyrrende for deres afkodning af togsignalerne. Denne problematik hjalp S&M med at få undersøgt og afklaret, med det resultat, at Signalkommissionen gav tilladelse til, at alle farver frit kunne anvendes i installationen, helt uden at være til gene for lokoførernes arbejde.

S&M har udført udbud på den elektriske installation, armaturer og montering, herunder projektering af den elektriske installation og fastlæggelse af armaturtyper og siden hjulpet med evaluering af tilbud, kontrahering og koordinering af grænseflader mellem leverandører og entreprenører. Endelig har S&M bistået med håndtering af interessenterne på det banetekniske område, Banedanmark, Arriva og Letbanen samt kommunen og Godsbanen, og med indhentning af drifts- og vedligeholdelsesdokumentation samt aflevering af kunstværket til Aarhus Kommune.

**Byggeprojektet**

Periode	2016 - 2017
Type	Totalrådgivning
Anlægssum	1.000.000 kr.
Bygherre	Aarhus Kommune
Kunstner	Signe Klejs, tlf.: 61 27 77 65
Kontaktperson	Peter Ryberg Neess, tlf. 29 20 86 48 Cecilie Have Hørlyck, tlf. 41 85 98 98
Ingeniører	Spangenberg & Madsen (S&M)
S&M's rolle	Bygherrerådgivning, projektering, udbud, tilsyn, arbejdsmiljø og byggeledelse.